

## **ANOMALIES DES GLOBULES ROUGES DANS LA MALADIE DE GAUCHER**

- **GR sont aussi surchargés en Glc-Cer**
- **aucune anomalie spécifique des GR décrite**
- **origine de l'anémie : hypersplénisme**
- **mécanismes impliqués ?**

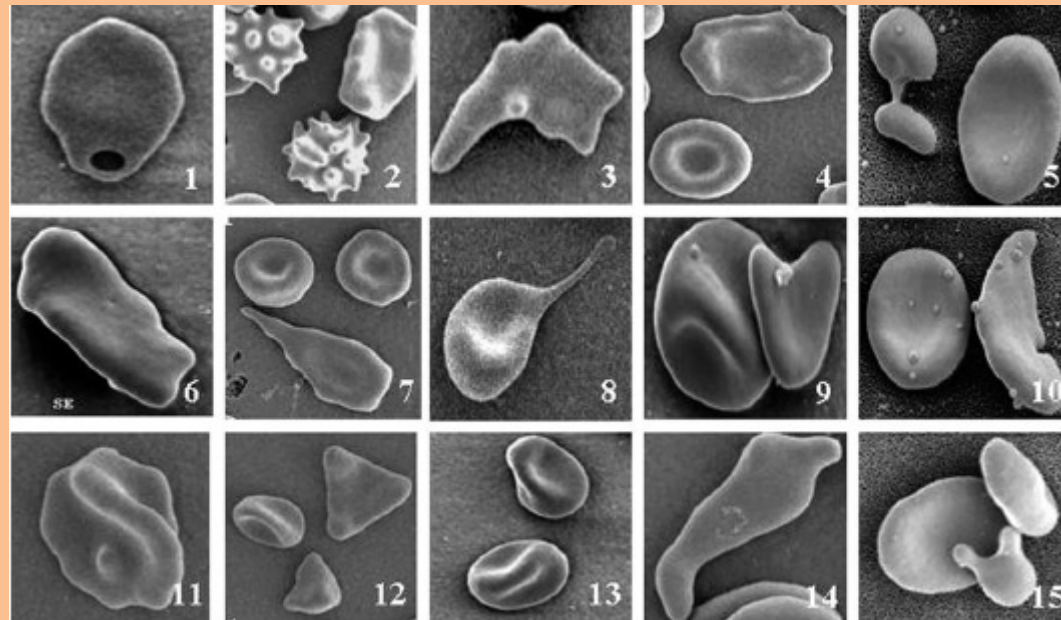
# ANOMALIES DES GLOBULES ROUGES DANS LA MALADIE DE GAUCHER

Cytometry Part B (Clinical Cytometry) 00B:00-00 (2010)

## Original Articles

### A Cytometric Study of the Red Blood Cells in Gaucher Disease Reveals their Abnormal Shape that May Be Involved in Increased Erythrophagocytosis

Daniela Bratosin,<sup>1,2</sup> Jean-Pierre Tissier,<sup>3</sup> H el ene Lapillonne,<sup>4</sup> Olivier Hermine,<sup>5</sup>  
Thierry Billette de Villemeur,<sup>6</sup> Coralia Cotoraci,<sup>7</sup> Jean Montreuil,<sup>8</sup>  
and Cyril Mignot<sup>6\*</sup>



# ANOMALIES DES GLOBULES ROUGES DANS LA MALADIE DE GAUCHER

Cytometry Part B (Clinical Cytometry) 00B:00–00 (2010)

## *Original Articles*

### **A Cytometric Study of the Red Blood Cells in Gaucher Disease Reveals their Abnormal Shape that May Be Involved in Increased Erythrophagocytosis**

Daniela Bratosin,<sup>1,2</sup> Jean-Pierre Tissier,<sup>3</sup> H el ene Lapillonne,<sup>4</sup> Olivier Hermine,<sup>5</sup>  
Thierry Billette de Villemeur,<sup>6</sup> Coralia Cotoraci,<sup>7</sup> Jean Montreuil,<sup>8</sup>  
and Cyril Mignot<sup>6\*</sup>

- poursuite de la recherche sur les anomalies des GR
- M. FRANCO, C LE VAN KIM, Y COLIN INSERM U665/INTS
- premiers r esultats prometteurs